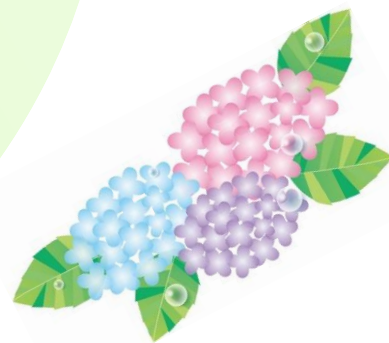


かぜ外来のご案内



安心して受診していただくために

当クリニックでは患者さんが安心して受診できるようにかぜ外来を作りました。

患者の皆様が病院内で感染することがないように、かぜ症状以外の患者様が安心して治療できるように入り口を別にしています。

医療機関での感染の拡大を防ぐ取り組みが大切と考えております。このような取り組みにご理解・ご協力のほどよろしくお願い申し上げます。



次の症状がある方は正面より入室せず車中から

TEL 027-381-2201へお電話ください。

車以外の方は、インターフォンからお問い合わせください。

《症状》上気道炎症状(咳、痰、咽頭痛、鼻汁)、発熱、倦怠感、息苦しさ

かぜ外来受付時間 午前 9時～12時

午後 3時～5時

